

Зарегистрирован на ЕПГУ за
№ 2812026295 от 14.06.2023

Утвержден решением от 21.06.2023
№ ЛПО-20230614-13101753585-3

Акт
лесопатологического обследования № _____
лесных насаждений Оренбургского лесничества
Оренбургской области

Способ лесопатологического обследования: Инструментальный

Место проведения:

Участковое лесничество	Урочище	Квартал	Выдел	Площадь, га	ЛП выдел	Площадь ЛП выдела
Комсомольское	0	2	31	1,2	1	0,4

Лесопатологическое обследование проведено на общей площади 0,4 га.

2. Инструментальное (детальное) обследование лесных насаждений.

2.1 Лесничество: Оренбургское, уч. лесничество: Комсомольское, участок: , кв. 2 выд. 31 ЛП выдел: 1.

Наличие ограничений или особенностей участка, влияющих на назначение СОМ:

в выделе имеется ОЗУ: участки лесов вокруг сельских населенных пунктов и садовых товариществ. Имеется угроза возникновения очагов вредных организмов; имеется угроза увеличения пожарной опасности в лесах.

2.2. Фактическая таксационная характеристика лесного насаждения не соответствует таксационному описанию.

Причины несоответствия:

неравномерный состав и другие характеристики насаждения.

Ведомость лесных участков с выявленными несоответствиями таксационным описаниям приведена в приложении 1 к данному Акту.

2.3. Состояние насаждения: погибшее.

2.4 СКС насаждения: 4,94. Причины ослабления, повреждения насаждения: устойчивый низовой пожар 1-3 летней давности высокой интенсивности (код 865); воздействия шквалистых и ураганных ветров прошлых лет, повлекшие слом стволов деревьев (код 822); воздействия сильных ветров прошлых лет, повлекшие наклон более 10°, изгиб или вывал деревьев (код 821). Данные причины определены по следующим признакам: ожог, прогар стволов 1-3 лет (камбий поврежден, высушивание луба >3/4 окр. ств.) (код 326); слом ствола под кроной прошлых лет (код 218); обрыв корней (вывал) прошлых лет (код 206); ожог, прогар стволов 1-3 лет (камбий поврежден, высушивание луба <3/4 окр. ств.) (код 325).

2.4.1 Заселено (отработано) стволовыми вредителями:

Вид вредителя	Порода	Встречаемость заселенных деревьев, % от запаса породы	Встречаемость отработанных деревьев, % от запаса породы	Степень заселения лесного насаждения
1	2	3	4	5
-	-	-	-	-

2.4.2 Повреждено огнем:

Вид пожара	Порода	Состояние корневых лап		Состояние корневой шейки		Высушивание луба		Обугленность древесины более 1/3 высоты ствола	
		% поврежденных огнем корней	% деревьев с данным повреждением	Обугленность древесины шейки по окружности (1/4; 1/2; 3/4; более 3/4)	% деревьев с данным повреждением	по окружности (1/4; 1/2; 3/4; более 3/4)	% деревьев от запаса с данным повреждением	по окружности ствола ($\leq 1/2$; $> 1/2$)	% деревьев с данным повреждением
1	2	3	4	5	6	7	8	9	10
УН пожар 1-3 лет ВИ	Т					камбий поврежден, высушивание луба $< 3/4$ окр. ств.	1,1		
	Т					камбий поврежден, высушивание луба $> 3/4$ окр. ств.	98,9		
	Лп					камбий поврежден, высушивание луба $< 3/4$ окр. ств.	4,6		
	Лп					камбий поврежден, высушивание луба $> 3/4$ окр. ств.	95,4		
	Кля					камбий поврежден, высушивание луба $< 3/4$ окр. ств.	2,2		
	Кля					камбий поврежден, высушивание луба $> 3/4$ окр. ств.	97,8		
	В					камбий поврежден, высушивание луба $< 3/4$ окр. ств.	11,1		
	В					камбий поврежден, высушивание луба $> 3/4$ окр. ств.	88,9		

2.4.3 Поражено болезнями:

Болезнь/возбудитель	Порода	Встречаемость % от запаса насаждения	Степень поражения лесного насаждения
1	2	3	4
-	-	-	-

2.5. Выборке подлежит 95,5 % деревьев по запасу, в том числе:

без признаков ослабления 0 %,

ослабленных 0 %,

сильно ослабленных 0 %,

усыхающих 0 %,

свежего сухостоя 0 %,

свежего ветровала 0 %,

свежего бурелома 0 %,

старого сухостоя 89,3 %,

старого ветровала 2,8 %,

старого бурелома 3,4 %.

2.6. Полнота лесного насаждения после уборки деревьев, подлежащих рубке, составит: 0.

Критическая полнота для данной категории лесных насаждений составляет не лимитируется.

Заключение к инструментальному обследованию участка

На участке имеется погибшее насаждение, в целях улучшения санитарного и лесопатологического состояния участка назначается проведение ССР на площади 0,4 га.

Назначается ССР так как проведение ВСР в погибшем насаждении не обеспечит замену лесных насаждений, утративших свои средообразующие, водоохранные и др. полезные функции, на лесные насаждения, обеспечивающие сохранение целевого назначения защитных лесов и выполняемых ими полезных функций (п. 1 ч. 4 ст. 119 Лесного кодекса РФ), с оставлением деревьев не подлежащих рубке.

Участковое лесничество	Урочище (дача)	Квартал	Выдел	Площадь выдела, га	ЛП выдел	Площадь ЛП выдела	Вид мероприятия	Площадь мероприятия, га	Порода	Доля выбираемой древесины по	Рекомендуемый срок проведения мероприятия
1	2	3	4	5	6	7	8	9	10	11	12
Комсомольское	0	2	31	1,2	1	0,4	ССР	0,4	Лп, Кля, Т, В.	95,5	до 18.05.2025г

Ведомость перечета деревьев, назначенных в рубку, и абрис лесного участка прилагаются (прил. 2 и 3 к данному акту).

Рекомендации по проведению мероприятий, не относящихся к мероприятиям по предупреждению распространения вредных организмов: нет.

Дата проведения обследований: 18.05.2023 года.

Дата составления документа: 13.06.2023 года.

Исполнитель работ по проведению ЛПО:

ФИО: Спасков А.В.

Организация: филиал ФБУ "Рослесозащита"- "ЦЗЛ Оренбургской области"

Должность: Инженер-лесопатолог

Подпись

Телефон: 8 (3532) 70-20-89

Согласовано:

Руководитель (лесничий)

ГКУ "Оренбургское лесничество"

Н.И.Кузьмин

лесных насаждений за 18.05.2023 года.

[illegible]

Условные обозначения: Н - деревья не подлежат рубке; Р - деревья подлежат рубке.

Исполнитель работ по проведению лесопатологического обследования:

* - Фактические таксационные характеристики.

Спасков А.В.

Дата составления документа: 13.06.2023 года. Тел. 8 (3532) 70-20-89

года. Тел. 8 (3532) 70-20-89

Ведомость

лесных участков с выявленными несоответствиями таксационным описаниям
Субъект Российской Федерации: Оренбургская область, Лесничество (лесопарк): Оренбургское.
Участковое лесничество: Комсомольское. Урочище (лесная дача): .

Год проведения лесоустройства	Номер квартала	Номер выдела	Площадь выдела, га	Целевое назначение лесов	Категория защитных лесов	ОЗУ	Источник данных	Номер ЛП выдела	Площадь ЛП выдела, га	Таксационная характеристика											Заложено пробных площадей	
										состав	порода	возраст, лет	средняя высота, м	средний диаметр, см	тип леса	плотность	бонитет	запас, куб. м/га	количество, шт.	общая площадь, га		
2016	2	31	1,2	Защитные	Зеленые и лесопарковые зоны	участки лесов вокруг сельских населенных пунктов и селовых товариществ	ТО	1	0,4	4Т2ЛП2КЛ1 ОСК1В	Тополь	50	28	44	С2ЛП1Т	0,5	3	160	-	200	-	0,4
2016	2	31	1,2	Защитные	Зеленые и лесопарковые зоны	участки лесов вокруг сельских населенных пунктов и селовых товариществ	Ф	1	0,4	Погнибое насаждение 7Т2Лп1Кля+В	Тополь	50	28	52	С2ЛП1Т	-	3	200	-	200	-	0,4

Примечание:

ТО - таксационные описания

Ф - фактическая характеристика лесного насаждения

Исполнитель работ по проведению лесопатологического обследования:

Спасков А.В.

Дата составления документа: 13.06.2023 года. Тел. 8 (3532) 70-20-89

ВРЕМЕННАЯ ПРОБНАЯ ПЛОЩАДЬ

1.1 Субъект Российской Федерации: Оренбургская область.

Лесничество (лесопарк): Оренбургское.

Участковое лесничество: Комсомольское.

Урочище (лесная дача): .

Квартал: 2. Выдел: 31. Площадь выдела: 1,2 га.

Лесопатологический выдел: 1. Площадь ЛП выдела: 0,4 га.

1.2 Метод пересчета: сплошной пересчет.

Количество лент/площадок: 0.

Размер временной пробной площади: 0,4 га.

1.3 Фактическая таксационная характеристика насаждения:

состав: погибшее насаждение 7Т2Лп1Кля+В; возраст: 50 лет; тип леса: С2ПИТ;
бонитет: 3 запас на га: 200; полнота: -; возобновление: отсутствует.

1.4 Номер очага вредных организмов: б/н.

Тип очага вредных организмов: -.

Фаза развития очага вредных организмов: -.

1.5 Причины ослабления, повреждения насаждения и время: устойчивый низовой пожар 1-3 летней давности высокой интенсивности (код 865); воздействия шквалистых и ураганных ветров прошлых лет, повлекшие слом стволов деревьев (код 822); воздействия сильных ветров прошлых лет, повлекшие наклон более 10°, изгиб или вывал деревьев (код 821). Время повреждения: 2022 г. Состояние насаждения: погибшее, СКС насаждения 4,94.

1.6 Назначенные мероприятия: ССР.

Исполнитель работ по проведению лесопатологического обследования:

Спасков А.В.



Дата составления документа: 13.06.2023 года. Тел. 8 (3532) 70-20-89

ВЕДОМОСТЬ ПЕРЕЧЕТА ДЕРЕВЬЕВ

Итоговая ведомость по насаждению. СКС насаждения: 4,94.

Ступени толщины см	Количество деревьев по категориям состояния, шт.																Всего	
	1		2		3		4		5		5 (а,б,в)			5 (г,д,е)			шт./ куб.м.	в т.ч. подлежит рубке, %
	Н	З	Н	З	Н	З	Н	З	Н	З	Н	З	О	Н	З	О		
1	2	3	4	5	6	7	8	9	10	11	12	13	14	15	16	17	18	19
8															16		16	11,3
12															34		34	24,2
16								2							19		21	13,5
20						2		1							22		25	15,6
24						1		2							9		12	6,4
28						2		1							6		9	4,3
32															4		4	2,8
40															3		3	2,1
44															6		6	4,3
более 44															11		11	7,7
итого, шт						5		6							130		141	92
итого, куб.м.						1,9		1,8							78,3		82	95,5
итого, куб.%,						2,3		2,2							95,5		100	95,5

Порода1: Т. СКС породы: 4,98.

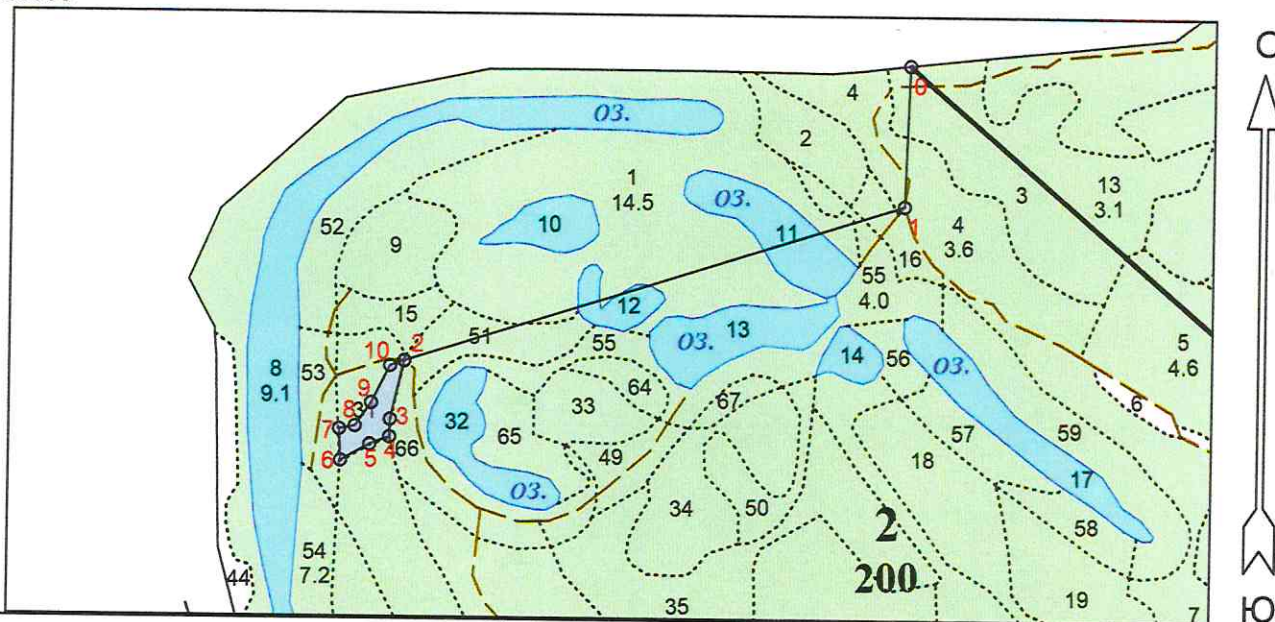
Ступени толщины см	Количество деревьев по категориям состояния, шт.																Всего	
	1		2		3		4		5		5 (а,б,в)			5 (г,д,е)			шт./ куб.м.	в т.ч. подлежит рубке, %
	Н	З	Н	З	Н	З	Н	З	Н	З	О	Н	З	О				
1	2	3	4	5	6	7	8	9	10	11	12	13	14	15	16	17	18	19
20															1		1	5,9
28						1											1	
44																	1	
52															4		4	23,5
56															2		2	11,8
64															3		3	17,6
68															3		3	17,6
72															1		1	5,9
76															1		1	5,9
более 76															1		1	5,9
итого, шт						1									16		17	94
итого, куб.м.						0,6									52,3		52,9	98,9
итого, куб.%,						1,1									98,9		100	98,9

Порода2: Лп. СКС породы: 4,84.

Ступени толщины см	Количество деревьев по категориям состояния, шт.															Всего		
	1		2		3		4		5		5 (а,б,в)			5 (г,д,е)			шт./ куб.м.	в т.ч. подлежит рубке, %
	Н	З	Н	З	Н	З	Н	З	Н	З	О	Н	З	О				
1	2	3	4	5	6	7	8	9	10	11	12	13	14	15	16	17	18	19
8															13		13	19,4
12															20		20	29,8
16								2							7		9	10,4
20						1		1							8		10	11,9
24															3		3	4,5
28						1		1							4		6	6
32															2		2	3
40															2		2	3
44															2		2	3
более 44															2		2	3
итого, шт						2		4							61		67	91
итого, куб.м.						0,8		1,1							15,4		17,3	89
итого, куб.%,						5		6							89		100	89

Абрис участка

М 1 : 10000



Условные обозначения

Эксплуатационный участок

№ квартала	№ выдела	№ лесопатологического выдела	Размеры ленты (круговой площадки) перечёта					Координаты начала, конца и поворотных точек лент перечёта / центров круговых площадок перечёта	
			№ ленты (площадки)	Длина, м	Ширина, м	Радиус, м	Площадь, га		
2	31	1	-	-	-	-	0,4	-	-

Пространственное размещение лесопатологического выдела

(включается в Акт при выделении лесопатологических выделов, для указания пространственного расположения повреждённых и погибших насаждений)

Номера точек	Координаты		Длина, м
	Широта	Долгота	
0 - 1	51.855740	55.047000	184
1 - 2	51.854092	55.046918	690
2 - 3	51.852234	55.037349	79
3 - 4	51.851542	55.037085	23
4 - 5	51.851334	55.037078	28
5 - 6	51.851246	55.036701	44
6 - 7	51.851053	55.036147	42
7 - 8	51.851426	55.036117	21
8 - 9	51.851460	55.036416	37
9 - 10	51.851737	55.036722	55
10 - 2	51.852175	55.037077	20

Исполнитель работ по проведению лесопатологического обследования:

Фамилия, имя и отчество (при наличии) Спасков А.В. _____ Подпись 

Дата составления документа 13.06.2023



ФЕДЕРАЛЬНОЕ АГЕНТСТВО ЛЕСНОГО ХОЗЯЙСТВА
ФЕДЕРАЛЬНОЕ БЮДЖЕТНОЕ УЧРЕЖДЕНИЕ
«РОССИЙСКИЙ ЦЕНТР ЗАЩИТЫ ЛЕСА»
(ФБУ «РОСЛЕСОЗАЩИТА»)

ФИЛИАЛ ФБУ «РОСЛЕСОЗАЩИТА»
«ЦЕНТР ЗАЩИТЫ ЛЕСА ОРЕНБУРГСКОЙ ОБЛАСТИ»

Россия, 460040, г. Оренбург, ул. 75-я Линия д.2/1, тел./факс: 8(3532)70-20-89, 8(3532) 33-27-83
E-mail: czl156@rcfh.ru

**МАТЕРИАЛЫ ФОТОФИКСАЦИИ ПРИ ПРОВЕДЕНИИ ЛПО
НАСАЖДЕНИЙ
на 3 листах**

Местоположение лесного участка, на котором производилась фотосъемка:

*Оренбургское лесничество Комсомольское участковое лесничество, квартал 2,
выдел 31, площадь 1,2 га (ЛП выдел №1 - 0,4 га).*

(наименование лесничества, участкового лесничества, номер квартала и выдела, площадь лесного участка, на котором проводилось ЛПО)

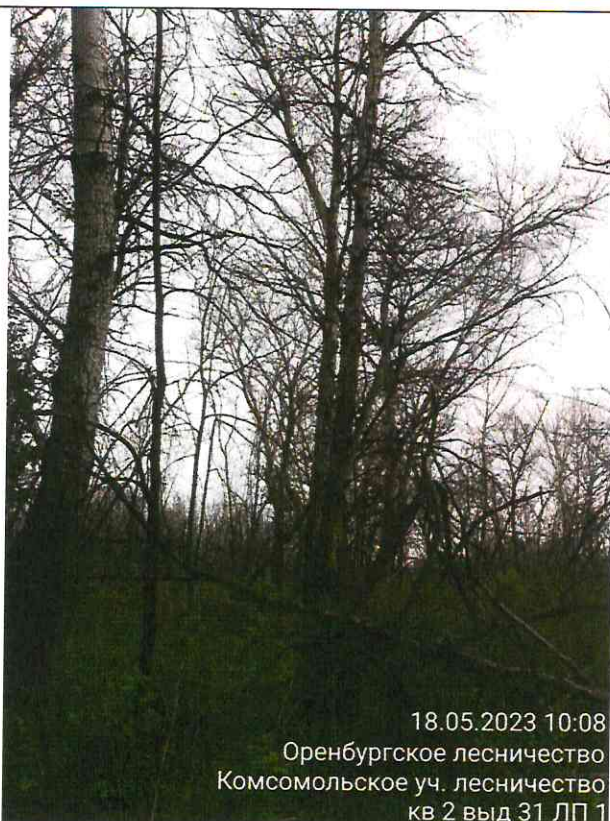




18.05.2023 09:57
51,851642N 55,037078E
Оренбургское лесничество
Комсомольское уч. лесничество
кв 2 выд 31 ЛП 1



18.05.2023 09:57
51,851698N 55,037108E
Оренбургское лесничество
Комсомольское уч. лесничество
кв 2 выд 31 ЛП 1



18.05.2023 10:08
Оренбургское лесничество
Комсомольское уч. лесничество
кв 2 выд 31 ЛП 1


(подпись)

Спасков А.В.
(Ф.И.О.)